



sebastian nagy | architects

sebastian nagy | architects

| IDENTIFIKAČNÉ ÚDAJE / Slovensky

Názov projektu	RVIL Across development
Miesto	Machnáč, Bratislava
Druh a účel stavby	Condonimum vilových domov
Charakter projektu	Štúdia - vyzvaná architektonická súťaž
Autori	Sebastian Nagy Mllan Csanda
Office	sebastian nagy architects, s.r.o www.snatelier.com
Plocha pozemku	11355 m ²
Celková zastavaná plocha	2120 m ²
Celkový počet domov v území	8 domov
Celkový počet bytov v území	24 bytov
Odhadovaný počet obyvateľov v území	101 obyvateľov
Vizualizácie	Quadris

| SPRIEVODNÁ SPRÁVA

Inšpiráciou urbanistického riešenia pozemku (masterplanu) je formácia letiacich vtákov, ktorí tvoria jasne definovaný šípovitý útvar chrániaci ťažisko tohto obrazca pred nežiaducimi (poveternostnými) vplyvmi. Pre prístup na pozemok je využitá Sklenárska ulica, ktorá vstupuje na pozemok zo severovýchodnej strany a postupne sa obtáča okolo jednotlivých domov. Urbanisticky je pozemok rozčlenený na 5 väčších vilových domov usadených na kruhovom podstavci usporiadané do šípovitého tvaru v orientácii po uhlopriečke kosoštvorca riešeného územia – takto naznačujú smer najdôležitejších výhľadov a na 3 menšie vilové domy usadených na obdĺžnikom podstavci, ktoré sa nachádzajú na opačnom konci pozemku ukryté v závetrí veľkých objektov. Priestor uprostred medzi domami je využitý pre podporné funkcie územia – spoločenské priestory s kaviarničkou, fitness, priestory pre vonkajšie sedenie a pod.

Architektonicky vila pozostáva z racionálnej sklenej kocky, ktorá je prekrytá oblúkovou konštrukciou tvorená priestorov rovinou s veľkými kruhovými perforáciami po oboch stranách budovy. Podzemné podlažie vystupujúce nad terén je tvorené kamenným obkladom resp. kamennou predsadenou stenou. Hmota objektu je tvorená prakticky po celom obvode hliníkovým fasádnym systémom v kombinácii s predsadenými tieniacim prvkami (žalúzie). Celý objekt je prekrytý oblúkovou konštrukciou, ktorá v prieniku s hmotou domu súčasne tvorí samotný strešný plášť. Nosná časť konštrukcie bude tvorená oceľovou konštrukciou, povrchová časť bude riešená ušľachtilým hliníkovým plechom.

sebastian nagy | architects, s.r.o.

Jaseňová 20, 949 01 Nitra, Slovenská republika

tel.: + 421 (0) 903 376 757, fax.: + 421 (0) 37 7413 228, e-mail: office@snatelier.com web: www.snatelier.com

Masterplan | Author



sebastian nagy | architects, s.r.o.

Jaseňová 20, 949 01 Nitra, Slovenská republika

tel.: + 421 (0) 903 376 757, fax.: + 421 (0) 37 7413 228, e-mail: office@sntelier.com web: www.sntelier.com

sebastian nagy | architects

Concept

| Author

Design koncept / MASTERPLAN /

INŠPIRÁCIU URBANISTICKÉHO
RIEŠENIA POZEMKU (MASTERPLANU)
JE FORMÁCIA LETIACICH VŤAKOV,
KTORÍ TVORIA JASNE DEFINOVANÝ
ŠÍPOVITÝ ÚTVAR CHRÁNIACI ŤAŽISKO
TOHTO OBRAZCA PRED NEŽIADUCIMI
(POVETERNOSTNÝMI) VPLYVMI.



Design koncept / VILA TYP A /

DESIGN VILLOVÉHO DOMU SLEDUJE
JEDNODUCHÝ KONCEPT INŠPIROVANÝ
PRÍRODOU. POŽIADAVKA NA VYUŽITIE
PODKROVNÝCH PRIESTOROV BOLA
VYRIEŠENÁ TAK, ŽE POSLEDNÉ PODLAŽIE
JE TZY. PIANO NOBILE.
SILUETOU DOMU JE SKRUPINA
RASTLINÉHO LISTU, KTORÁ MU PRINÁŠA
NEOPAKOVATELNÝ TVAR I DUCHA.



Design koncept / VILA TYP B /

INŠPIRÁCIA PRE ARCHITEKTONICKÉ
RIEŠENIE JE POSTUPNÝ PREROD
ORGANICKEJ HMOTY (STROMU) NA
GEOMETRICKÉ FORMY (HRANOL)
AKO PARALELA ĽUDSKÉ UCHOPENIA
PRIESTORU VOKOL SEBA SPÔSOBOM
ZJEDNODUSOVANIA.
VÝSLEDNÉ HRANOLY SÚ STRIEDAVO NA
SEBA UKLADANÉ S POTOČENÍM O 90°.



sebastian nagy | architects, s.r.o.

Jaseňová 20, 949 01 Nitra, Slovenská republika

tel.: + 421 (0) 903 376 757, fax.: + 421 (0) 37 7413 228, e-mail: office@sntelier.com web: www.sntelier.com

sebastian nagy | architects

Visualisation | Quadris



sebastian nagy | architects, s.r.o.

Jaseňová 20, 949 01 Nitra, Slovenská republika

tel.: + 421 (0) 903 376 757, fax.: + 421 (0) 37 7413 228, e-mail: office@sntelier.com web: www.sntelier.com

sebastian nagy | architects

Visualisation | Quadris



sebastian nagy | architects, s.r.o.

Jaseňová 20, 949 01 Nitra, Slovenská republika

tel.: + 421 (0) 903 376 757, fax.: + 421 (0) 37 7413 228, e-mail: office@sntelier.com web: www.sntelier.com

sebastian nagy | architects

Visualisation | Quadris



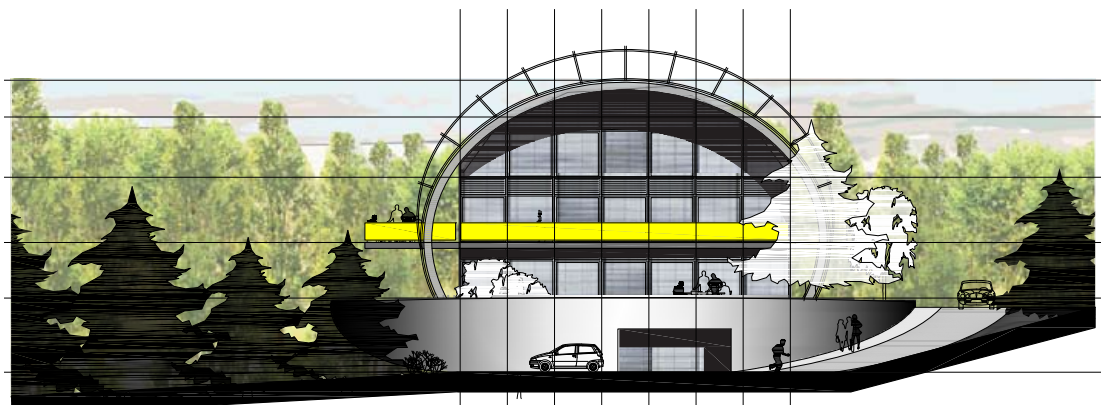
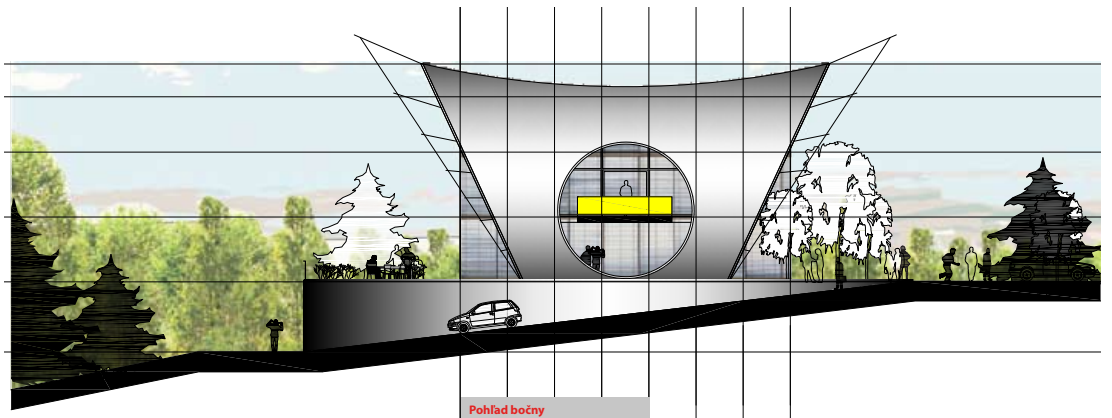
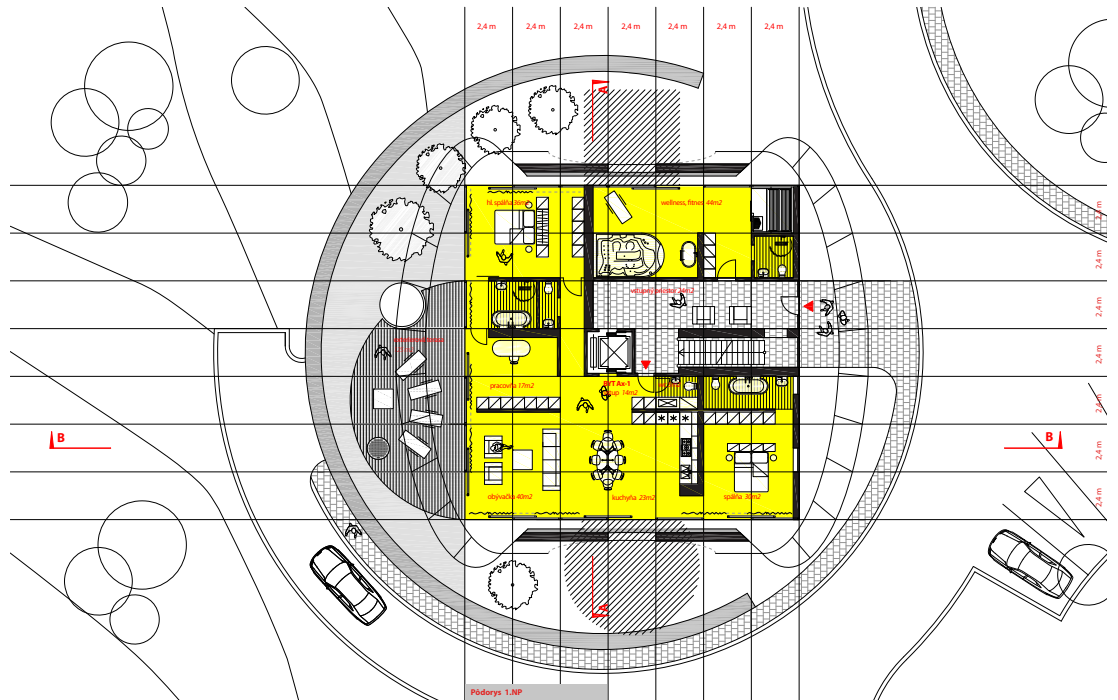
sebastian nagy | architects, s.r.o.

Jaseňová 20, 949 01 Nitra, Slovenská republika

tel.: + 421 (0) 903 376 757, fax.: + 421 (0) 37 7413 228, e-mail: office@sntelier.com web: www.sntelier.com

Drawing

| Author



sebastian nagy | architects, s.r.o.

Jaseňová 20, 949 01 Nitra, Slovenská republika

tel.: + 421 (0) 903 376 757, fax: + 421 (0) 37 7413 228, e-mail: office@sntelier.com web: www.sntelier.com