



sebastian nagy | architects

# sebastian nagy | architects

## | IDENTIFIKAČNÉ ÚDAJE / Slovensky

Názov projektu	Mansion - otvorený byt v centre Nitry
Miesto	Farská ulica., NITRA
Druh a účel stavby	Byt
Charakter projektu	Rekonštrukcia interiéru
Generálny projektant	sebastian nagy architects, s.r.o
Autor	Sebastian Nagy
Investor	súkromná osoba / kardiochirurg /
Plocha bytu	73 m <sup>2</sup>
Svetlá výška miestností	3,6 m
Realizácia	2007 – 2008
Foto	Bobo Boška

## | SPRIEVODNÁ SPRÁVA

Sedemdesiattri metrov štvorcových v centre mesta je pre človeka žijúceho „single“ alebo vo dvojici nepochybne príjemným vlastníctvom, samozrejme, ak z nich vie dostať maximum. Byt na Farskej ulici v Nitre sa presne hodí pre človeka žijúceho tak povediac „free“. Napriek tomu, že počas kúpy nevyzeral dvakrát lákavo, ukryval v sebe potenciál, ktorý stačilo iba odhaliť a rozvinúť. Nachádza sa na prízemí nádvoria v susedstve dvoch pavlačových bytov. Pôvodne išlo o akýsi slíž rozdelený priečkami na niekoľko menších priestorov. Vysoké stropy (3,6 metra), veľké okná aj dvere, tesný kontakt s uzavretým dvorom, s kúskom zelenej plochy, priam vyzývali vytvoriť z tohto, minulosťou poznačeného priestoru, moderné a voľnosťou dýchajúce bývanie. Zrušením väčšiny priečok vznikla otvorená dispozícia rozdelená na dve zóny, v ktorých sa jednotlivé funkcie vzájomne prelínajú. Hlavnú, spoločenskú časť tvorí od vchodu toaleta, kuchyňa s jedálňou a obývací zóna. V nej dominuje najmä vstavaná knižnica, sedačka, plochá obrazovka a lampa hodiacia sa svojim vzhľadom skôr do nejakej výrobnéj haly. Vďaka francúzskemu oknu, spojenému s malou terasou a dvoma veľkými oknami orientovanými na nádvorie, má miestnosť dostatok denného svetla. Biele zariadenie a maľovka na stenách tento pocit iba umocňujú. Oddychová zóna pozostáva zo spálne, hygienického kúta, šatníka a toalety. Prepojenie spálne a kúpeľne veľmi originálne, oddelené je totiž len voľne stojacou sadrokartónovou priečkou, obloženou preglejkovým obkladom z brezovej dyhy. V mieste, kde sa nachádza sprcha, použil keramický obklad. Zaujímavé je riešenie samotnej hygienickej časti, najmä pokiaľ išlo o prepojenie sprchového kúta a vane. Rošt drevenej podlahy je totiž vďaka zvýšenej úrovni v jednej rovine so vstupom do vane, ktorá je pre zmenu mierne zapustená do podlahy. Použitá sanita pôsobí čisto a štýlovo. Sofistikované riešenie dobre ladí s nerovnými stenami bielej farby a s priemyselne riešeným odsávačom vlhkosti. Komunikáciu historického a súčasného cítiť v celom byte. Liata betónová podlaha (Pandomo) zjednocuje priestor svojou plynulosťou. Nerezové dvierka kuchynskej linky, vstavaná knižnica z bieleho melanímu, či moderné zariadenie v tesnom spojení s hrboľatými múrmi, starými krídlými dverami osadenými do mohutných drevených zárubní a oknami orientovanými do dvora, pôsobia pri celkovom vneme nenásilne a prirodzene. Prevažne biele tóny a sivú betónovú podlahu preteplujú brezové preglejky s jasne priznanou vrstvenou dyhou. Tento materiál sa stal súčasťou vstavaného nábytku a obkladu na deliacich priečkach v kuchyni a už zmieňovanej spálni. Obkladu sa prispôbil jedálny stôl i drevené stoličky. Byt je typickým príkladom toho, ako možno sklbiť históriu s prítomnosťou, šikovný nápad s dizajnerskými vychytávkami aj komerčnými solitérmi v jeden harmonický celok. Pokoj a dostatok súkromia je pre užívateľa určite jednou z najväčších devíz, ktorú kúpou tohto bytu mohol získať.

| Text | Roman Nečas

**sebastian nagy | architects, s.r.o.**

Jaseňová 20, 949 01 Nitra, Slovenská republika

tel.: + 421 (0) 903 376 757, fax.: + 421 (0) 37 7413 228, e-mail: office@sntelier.com web: www.sntelier.com

# sebastian nagy | architects

Photo

| Bobo Boška



**sebastian nagy | architects, s.r.o.**

Jaseňová 20, 949 01 Nitra, Slovenská republika

tel.: + 421 (0) 903 376 757, fax.: + 421 (0) 37 7413 228, e-mail: [office@sntelier.com](mailto:office@sntelier.com) web: [www.sntelier.com](http://www.sntelier.com)

# sebastian nagy | architects

Photo

| Bobo Boška



**sebastian nagy | architects, s.r.o.**

Jaseňová 20, 949 01 Nitra, Slovenská republika

tel.: + 421 (0) 903 376 757, fax.: + 421 (0) 37 7413 228, e-mail: [office@sntelier.com](mailto:office@sntelier.com) web: [www.sntelier.com](http://www.sntelier.com)

# sebastian nagy | architects

Photo

| Bobo Boška



**sebastian nagy | architects, s.r.o.**

Jaseňová 20, 949 01 Nitra, Slovenská republika

tel.: + 421 (0) 903 376 757, fax.: + 421 (0) 37 7413 228, e-mail: [office@sntelier.com](mailto:office@sntelier.com) web: [www.sntelier.com](http://www.sntelier.com)

Photo

| Bobo Boška



**sebastian nagy | architects, s.r.o.**

Jaseňová 20, 949 01 Nitra, Slovenská republika

tel.: + 421 (0) 903 376 757, fax.: + 421 (0) 37 7413 228, e-mail: [office@sntelier.com](mailto:office@sntelier.com) web: [www.sntelier.com](http://www.sntelier.com)

Photo

| Bobo Boška



**sebastian nagy | architects, s.r.o.**

Jaseňová 20, 949 01 Nitra, Slovenská republika

tel.: + 421 (0) 903 376 757, fax.: + 421 (0) 37 7413 228, e-mail: [office@snatelier.com](mailto:office@snatelier.com) web: [www.snatelier.com](http://www.snatelier.com)

# sebastian nagy | architects

Photo

| Bobo Boška



**sebastian nagy | architects, s.r.o.**

Jaseňová 20, 949 01 Nitra, Slovenská republika

tel.: + 421 (0) 903 376 757, fax.: + 421 (0) 37 7413 228, e-mail: [office@sntelier.com](mailto:office@sntelier.com) web: [www.sntelier.com](http://www.sntelier.com)

# sebastian nagy | architects

Photo

| Bobo Boška



**sebastian nagy | architects, s.r.o.**

Jaseňová 20, 949 01 Nitra, Slovenská republika

tel.: + 421 (0) 903 376 757, fax.: + 421 (0) 37 7413 228, e-mail: [office@snatelier.com](mailto:office@snatelier.com) web: [www.snatelier.com](http://www.snatelier.com)

# sebastian nagy | architects

Photo

| Bobo Boška



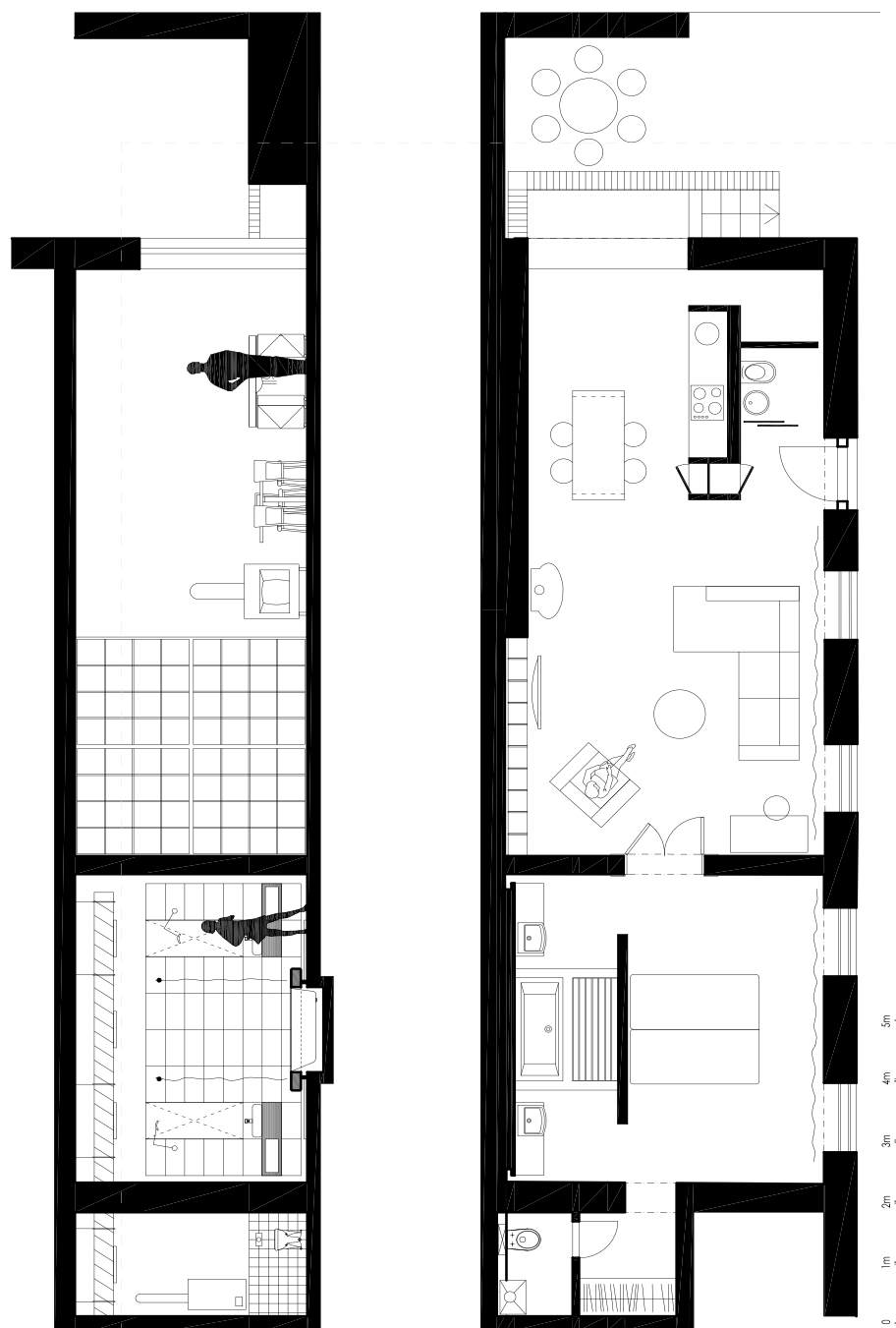
**sebastian nagy | architects, s.r.o.**

Jaseňová 20, 949 01 Nitra, Slovenská republika

tel.: + 421 (0) 903 376 757, fax.: + 421 (0) 37 7413 228, e-mail: [office@snatelier.com](mailto:office@snatelier.com) web: [www.snatelier.com](http://www.snatelier.com)

Drawing

| Sebastian Nagy



**sebastian nagy | architects, s.r.o.**

Jaseňová 20, 949 01 Nitra, Slovenská republika

tel.: + 421 (0) 903 376 757, fax.: + 421 (0) 37 7413 228, e-mail: office@sntelier.com web: www.sntelier.com